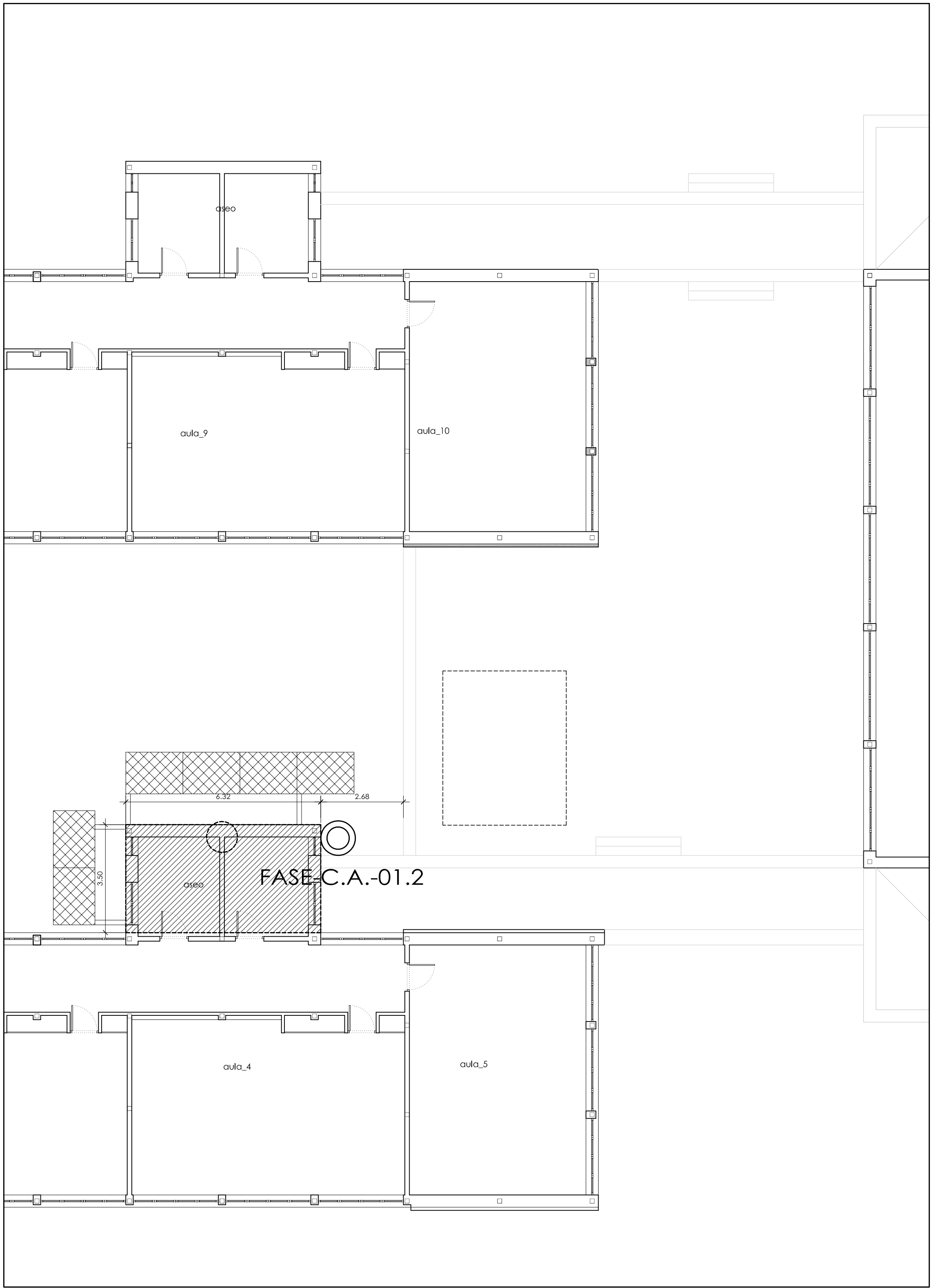
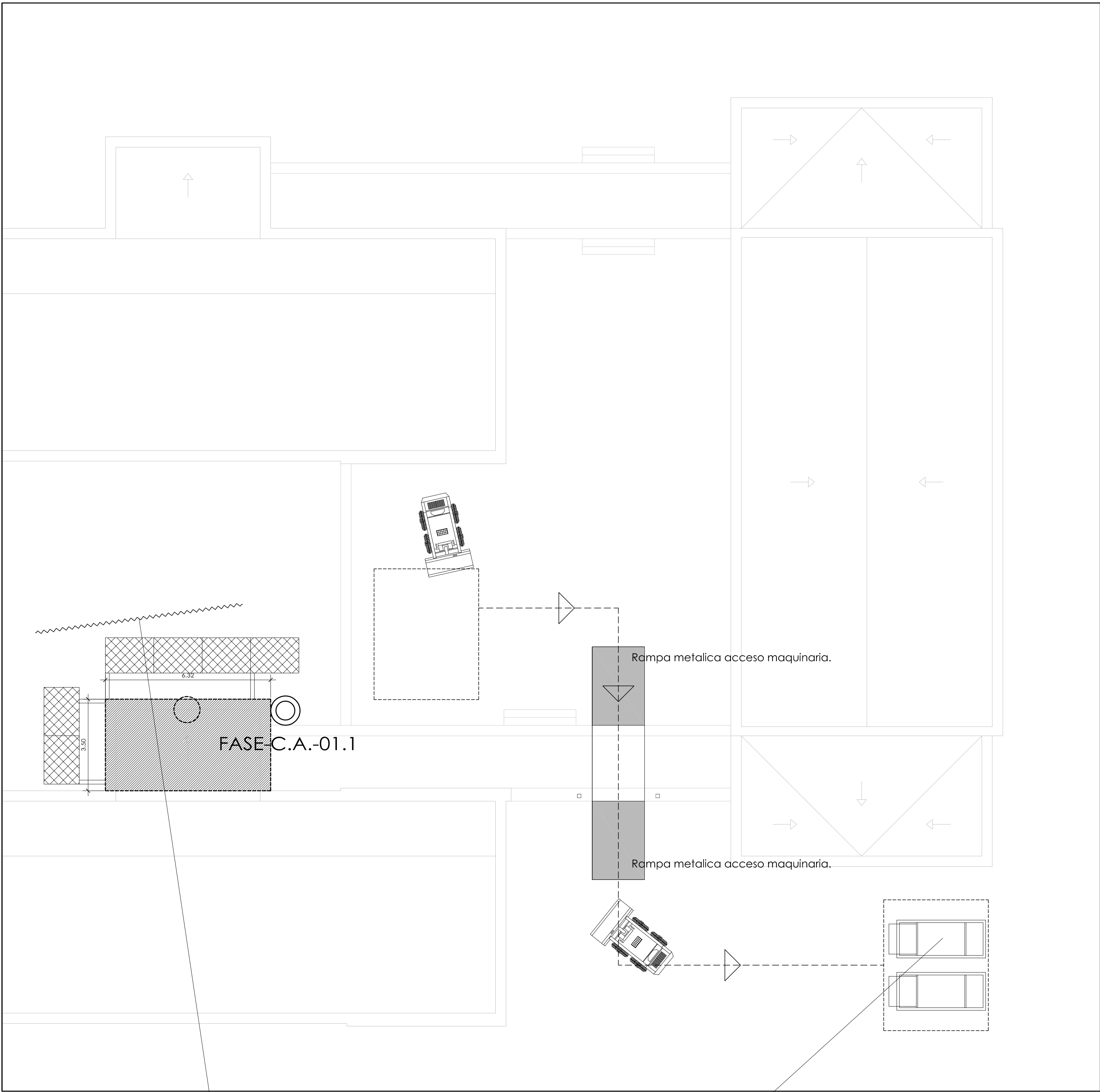


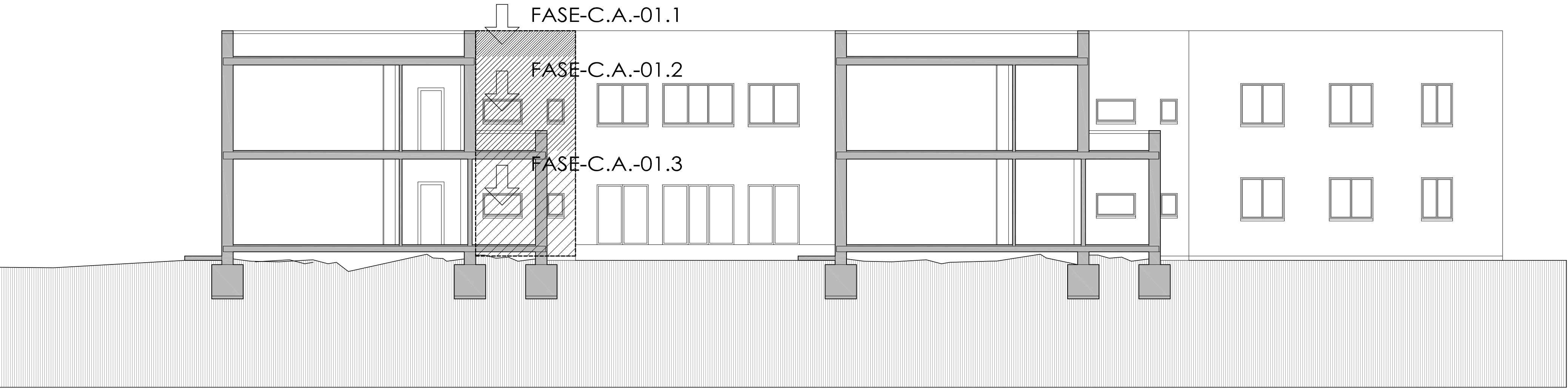
planta baja



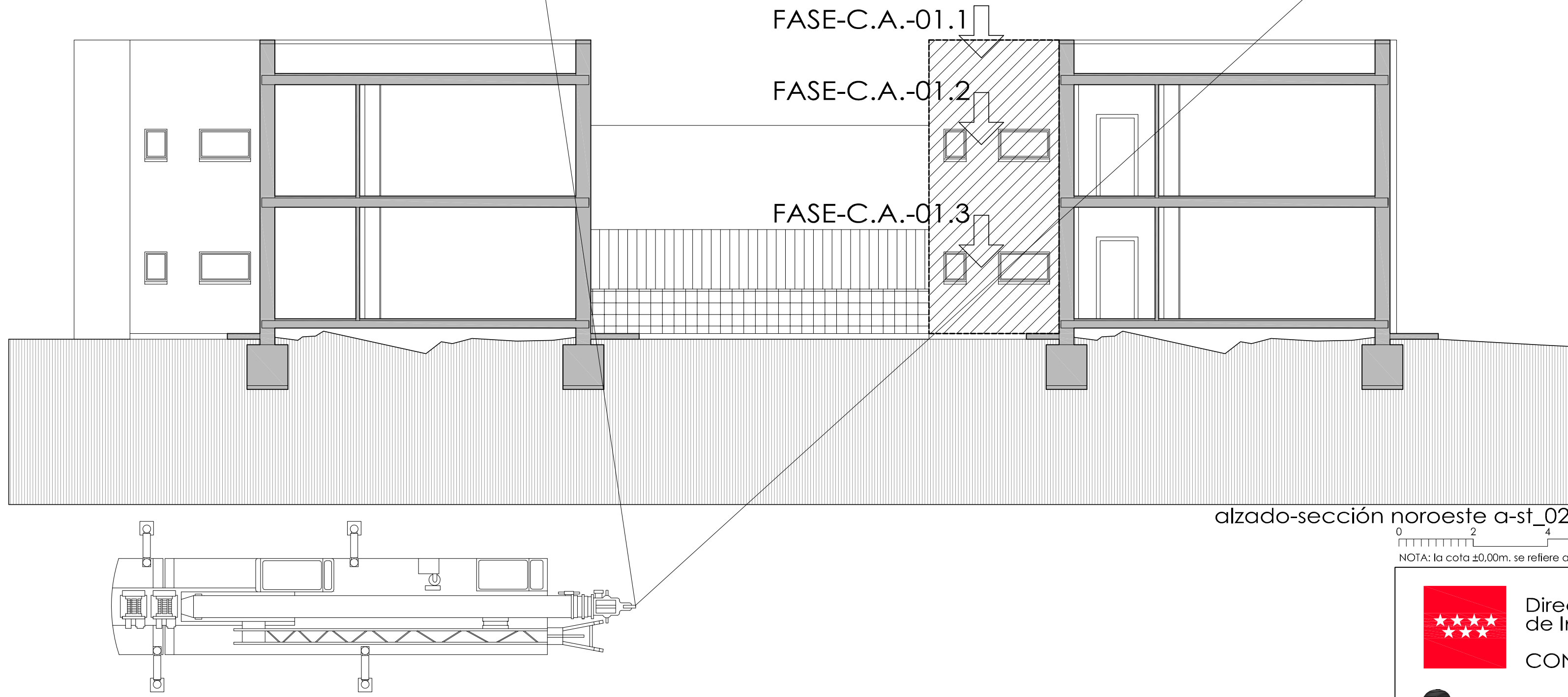
planta 1ª



planta cubiertas/evacuación escombros.

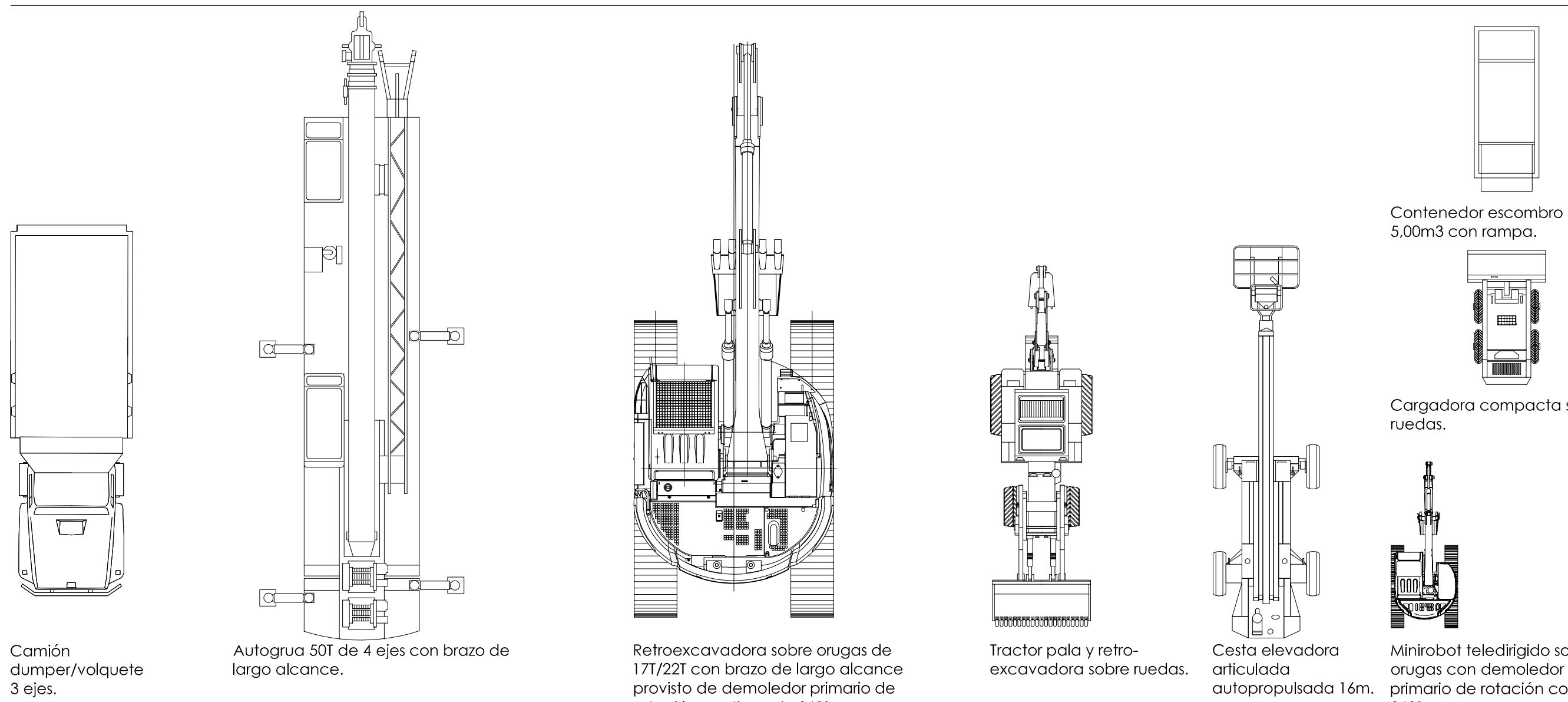


alzado-sección sureste a-st_01

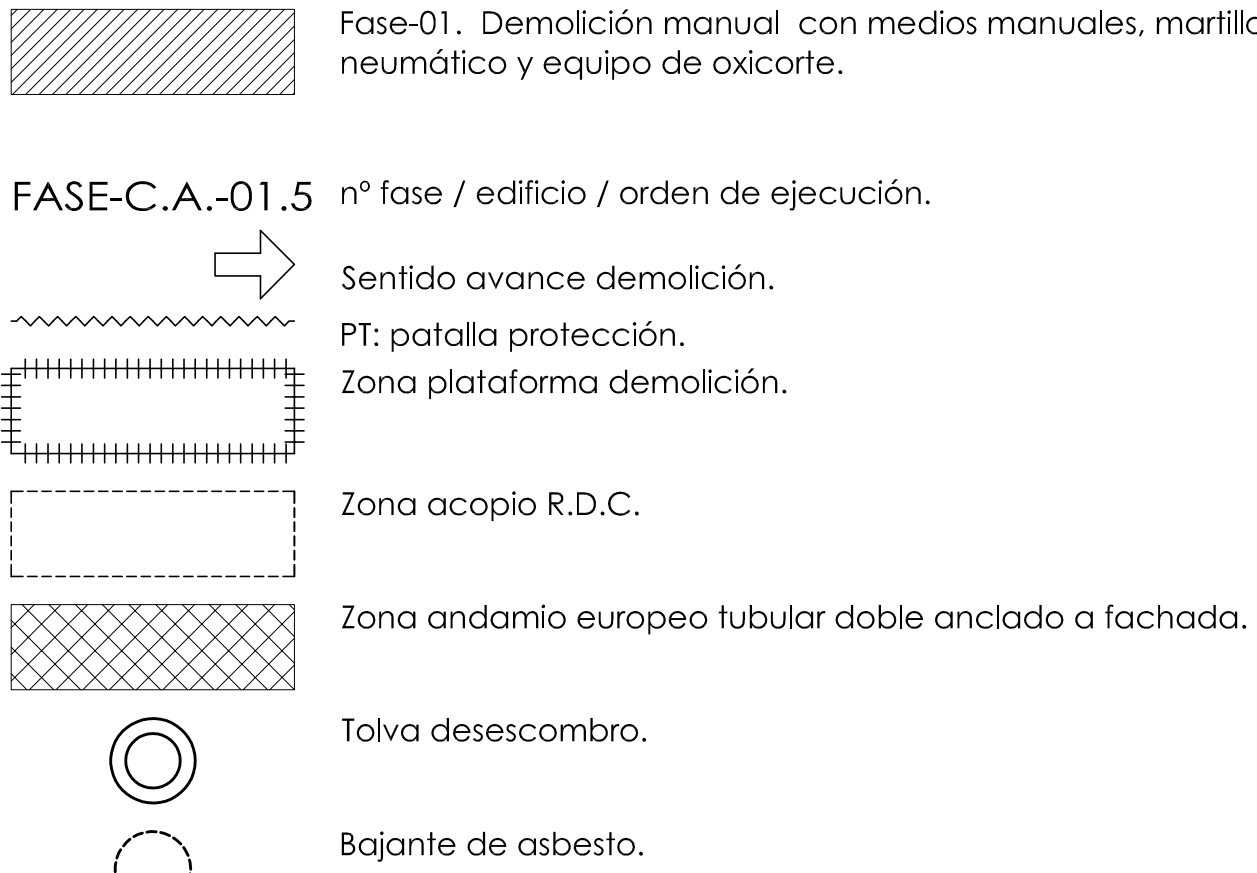


alzado-sección noroeste a-st_02

leyenda maquinaria



leyenda demolición



Cuadro volumen demolición estado reformado(er)

	uso	sup. cons. (m2)	sup. ampliación(m2)	h. planta(m.)	volumén total(m3)
sobre rasante					
planta baja	dotacional	21.12	-	3.70	78.12
planta 1ª	dotacional	21.12	-	4.20	88.70
total sobre rasante					166.82
total					166.82

Cuadro de superficies estado actual (ea)

	uso	sup. cons. (m2)	sup. ampliación(m2)	sup. porche (m2)	sup. cons. total(m2)
bajo rasante					
planta sótano	almacén	56.56	-	-	56.56
total bajo rasante		56.56	-	-	56.56
sobre rasante					
planta baja	dotacional	1.744,66	47,40	50,25	1.842,31
planta 1ª	dotacional	930,78	-	-	930,78
total sobre rasante		2.675,44	-	-	2.773,09
total		2.732,00	47,40	50,25	2.829,65

estado reformado(er)

	uso	sup. cons. (m2)	sup. ampliación(m2)	sup. porche (m2)	sup. cons. total(m2)
bajo rasante					
planta sótano	almacén	56.56	-	-	56.56
total bajo rasante		56.56	-	-	56.56

Comunidad de Madrid
Dirección General de Infraestructuras y Servicios
CONSEJERÍA DE EDUCACIÓN E INVESTIGACIÓN

Proyecto de ejecución de demolición
cuerpo de aseos y rehabilitación parcial I.E.S. "Vega del Jarama"

SITUACION
C/. Rafael Sánchez Ferlosio, 5. 28851. San Fernando de Henares. (Madrid)

PLANO
Demolición
Estado actual.
Planta baja/1ª/cubiertas



PROPIEDAD
D. G. Infraestructuras y Servicios
Consejería de Educación e Investigación.
C/. Santa Hortensia, 30, 28002. Madrid

ARQUITECTO
José Antonio Meneses Navarro.

ESCALA

FECHA
REVISADO

013-01-D(eq)-01

A0/1:100
12_2.023